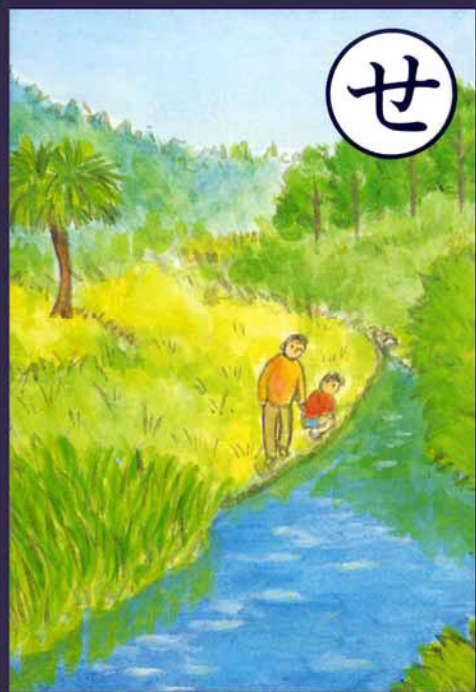


せ



せ

せりざわ
芹沢は

みず
水の源
みなもと

し
市の宝
たから

みず
水の源
せりざわ
芹沢

芹沢の地形は、谷戸という長い間の浸蝕作用によってできた谷で、ここを流れる芹沢川は、かつては豊富な水が流れており、水車を使った精米、製粉工場があり、澄みきったきれいな水を利用して、ワサビの栽培やニジマスの養殖が行われていました。

現在は、市営水道の二つの水源井戸があり、市民においしい水を供給しています。

せ